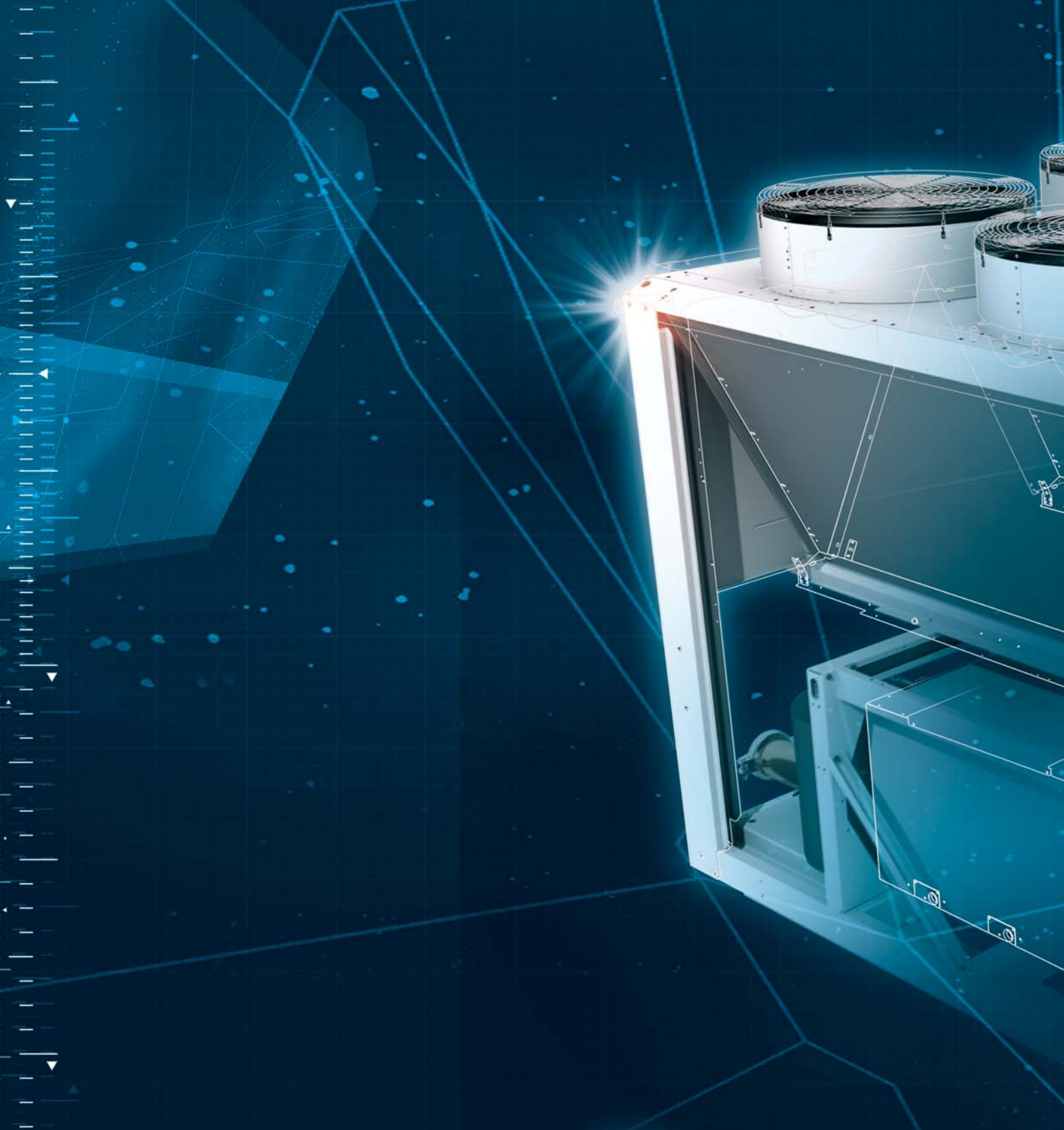




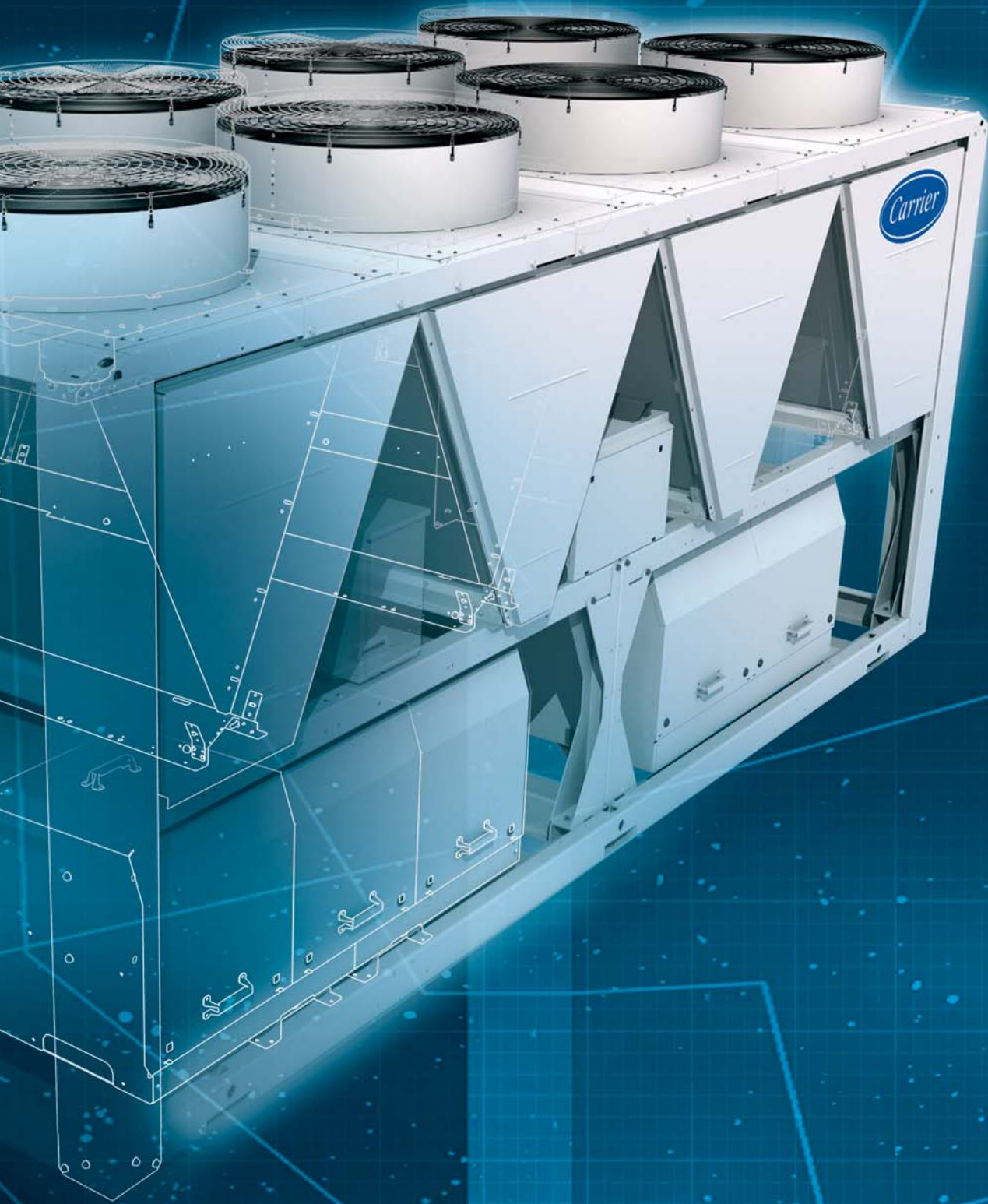
AQUAFORCE™

30XA

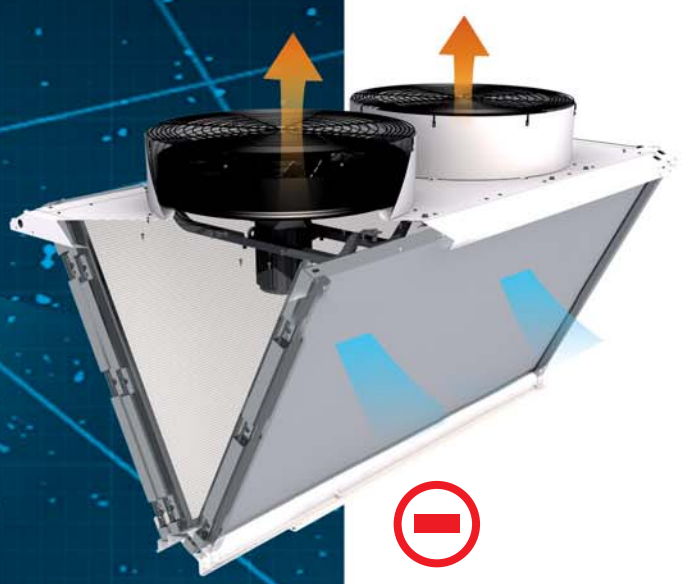
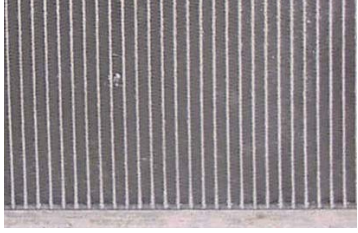
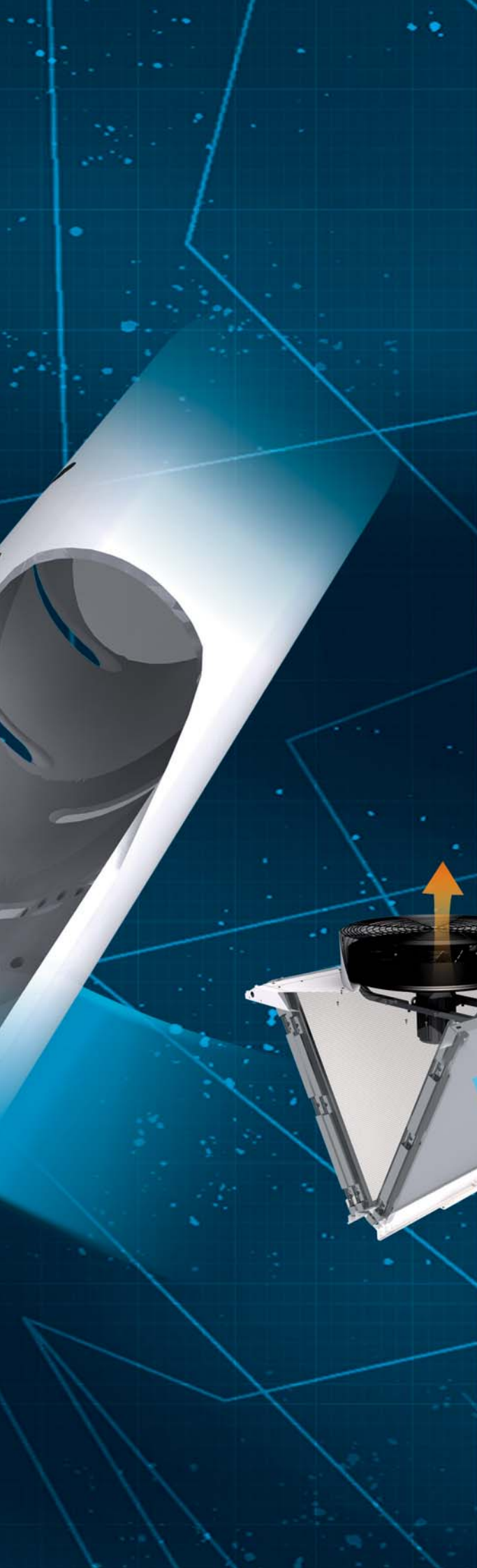




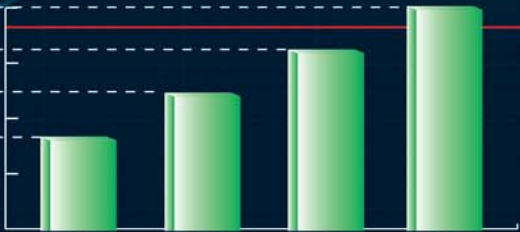
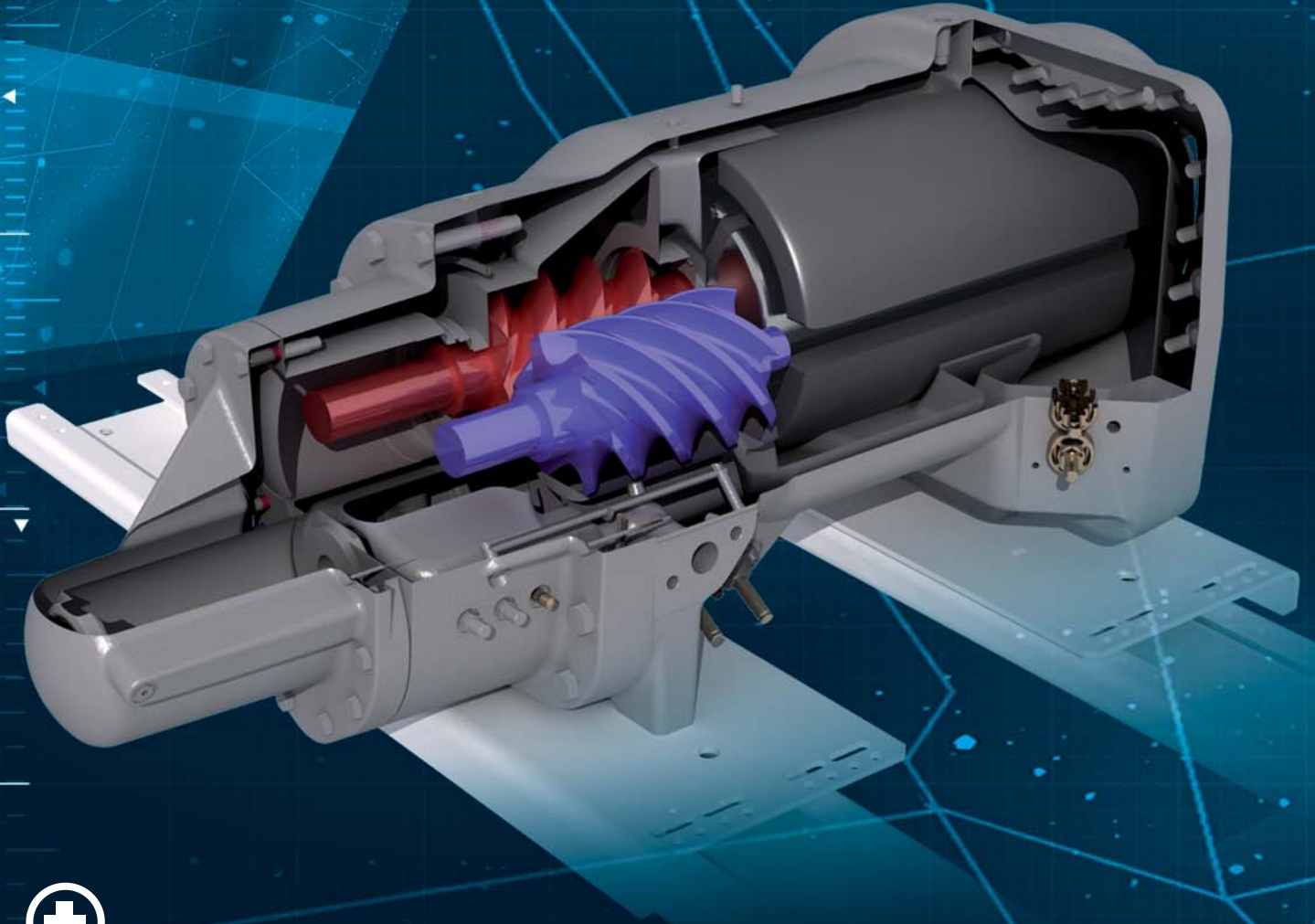
AQUA FORCE™

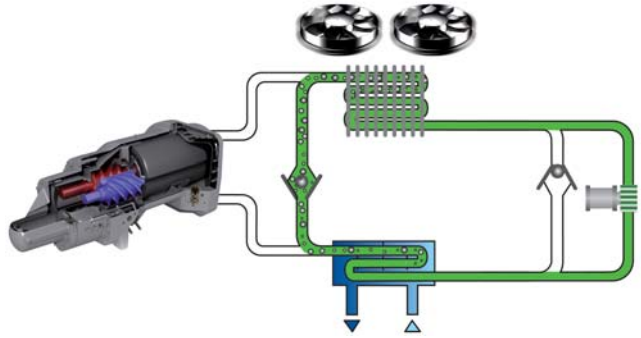


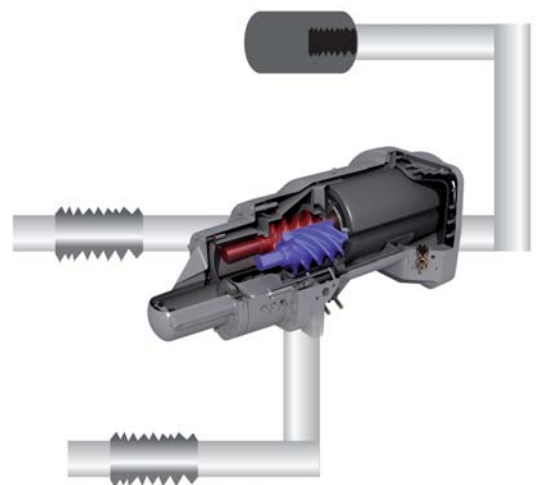


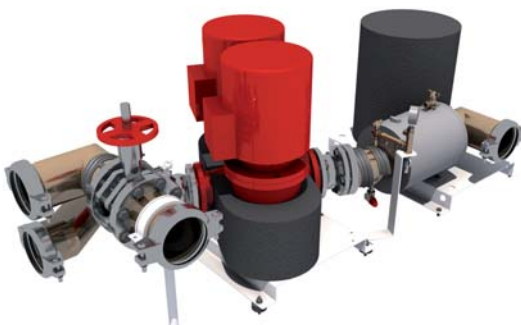


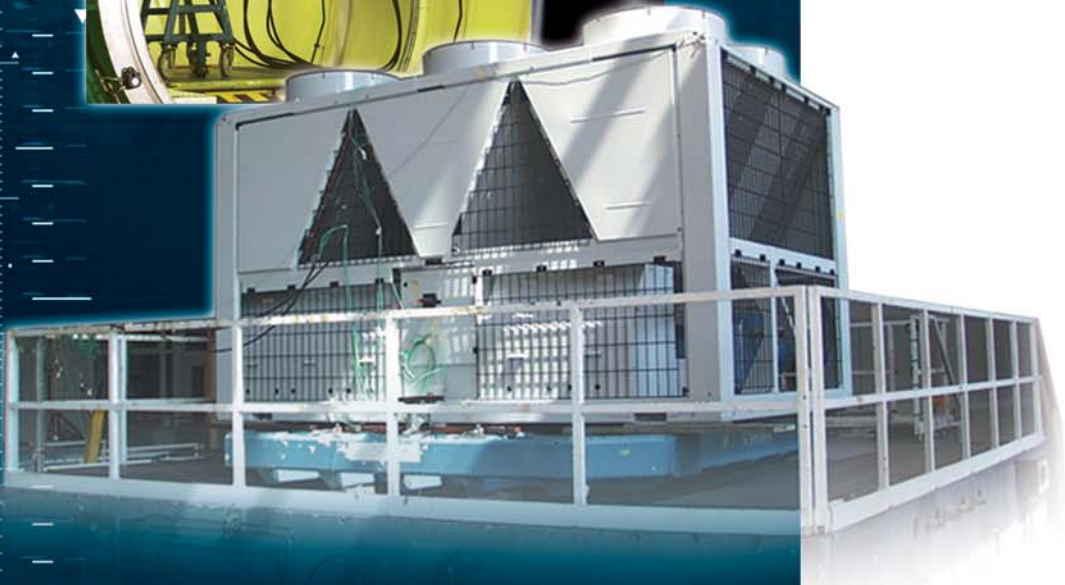
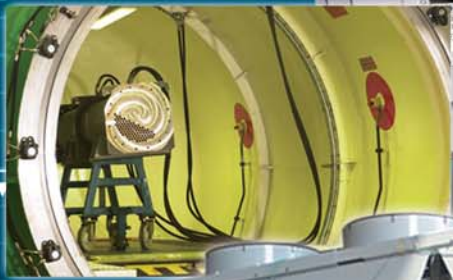
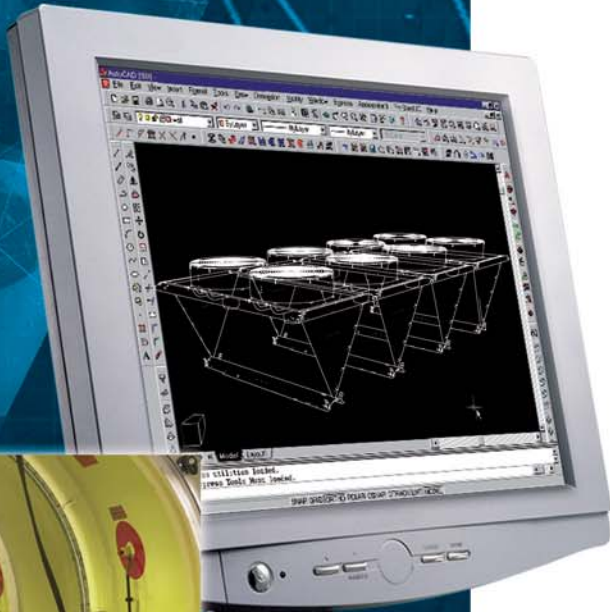
A

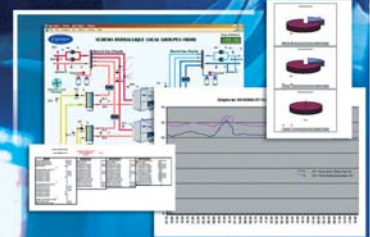












ТЕХНИЧЕСКИЕ ПАРАМЕТРЫ 30XA		252	302	352	402	452	502	602	702	752	802
Хладагент		← R134a →									
Кол-во компрессоров		2	2	2	2	2	2	2	2	2	2
Длина	мм	3604	3604	3604	4798	4798	5992	7186	7186	7186	7186
Ширина	мм	2253	2253	2253	2253	2253	2253	2253	2253	2253	2253
Высота	мм	2297	2297	2297	2297	2297	2297	2297	2297	2297	2297
Рабочий вес		3551	3597	3632	4454	4524	4992	5868	6022	6304	6601
Модель повышенной производительности											
Охлаждающая мощность*	кВт	264	289	314	389	447	503	613	673	717	780
Энергетич. эффективность (EER)*	кВт/кВт	3.10	3.10	3.10	3.21	3.18	3.26	3.24	3.33	3.10	3.09
Энергетический класс		← A →									
Мощность шума	dB(A)	94	94	94	95	95	96	96	96	97	97
Уровень давления звука*	dB(A)	62	62	62	63	63	63	64	64	64	64
Бесшумная модель											
Охлаждающая мощность	кВт	260	283	303	384	439	493	597	655	697	750
Энергетич. эффективность (EER)*	кВт/кВт	3.12	3.04	2.96	3.12	3.01	3.11	3.04	3.11	2.86	2.80
Энергетический класс		A	B	B	A	B	A	B	A	B	C
Мощность шума	dB(A)	90	90	90	91	91	92	92	92	93	93
Уровень давления звука**	dB(A)	58	58	58	59	59	59	59	59	60	60

ТЕХНИЧЕСКИЕ ПАРАМЕТРЫ 30XA		852	902	1002	1102	1202	1302	1352	1402	1502	1702
Хладагент		← R134a →									
Кол-во компрессоров		2	2	2	3	3	3	3	3	3	4
Длина	мм	8380	8380	9574	11962	11962	11962	11962	14372	14353	16760
Ширина	мм	2253	2253	2253	2253	2253	2253	2253	2253	2253	2253
Высота	мм	2297	2297	2297	2297	2297	2297	2297	2297	2297	2297
Рабочий вес	кг	7137	7419	8022	9847	10282	10665	10996	12011	12155	14279
Модель повышенной производительности											
Охлаждающая мощность*	кВт	828	884	989	1089	1191	1292	1368	1420	1474	1692
Энергетич. эффективность (EER)*	кВт/кВт	3.23	3.10	3.15	3.20	3.12	3.10	2.96	3.18	3.18	3.17
Энергетический класс		← A → ← B → ← A →									
Мощность шума	dB(A)	97	98	98	99	99	99	99	100	100	100
Уровень давления звука**	dB(A)	65	65	65	66	66	66	66	67	67	67
Бесшумная модель											
Охлаждающая мощность*	кВт	804	854	956	1059	1156	1245	1314	1379	1427	1604
Энергетич. эффективность (EER)*	кВт/кВт	2.98	2.80	2.91	2.97	2.87	2.76	2.60	2.93	2.90	2.79
Энергетический класс		C	C	B	B	B	C	D	B	B	C
Мощность шума	dB(A)	93	94	94	95	95	95	95	96	96	96
Уровень давления звука**	dB(A)	61	61	61	61	62	62	62	63	63	63

* Стандартные условия: воздух 35°C, вода 12/7°C

** Уровень давления звука на расстоянии 10 м на открытом пространстве.

Модели 1402, 1502 and 702 поставляются в двух отдельных модулях.



Quality Management System Approval

Environmental Management System Approval



Order No.: 18329-20-03/2006

Supersedes order No.: New

Производитель оставляет за собой право вносить без уведомления любые изменения в спецификацию

Член United Technologies Corporation